

## COMPRESOMETROS MiniVAL™

Diseñados para realizar ensayos de resistencia a la compresión en envases y embalajes de acuerdo a especificaciones de las normas internacionales.

De acuerdo a normas: DIN EN 22872 - TAPPI T804 - ASTM D 642 - JIS - ISTA... JIS & ISTA



- ❑ Equipo robusto y preciso
- ❑ 3 Células de Carga de precisión
- ❑ Plato superior fijo y paralelo al inferior (TAPPI)
- ❑ Lectura de Fuerza en N - Kg y Lb
- ❑ Lectura de Deformaciones en: mm/in.
- ❑ Retorno automático a posición inicial de ensayo
- ❑ Interface RS-232
- ❑ Compatible con todas las versiones del Sistema de Gestión Integral LYNX

Incluido Eee Top PC  
(Touch Screen de 20")



### INCLUIDO en el suministro:

Software de Ensayos de Compresión de Envases y Empaques (Embalajes) **LYNX™** + MODULO DE GESTION **LYNX** con Estadísticas Básicas, con control desde el PC en lazo cerrado a través de un PC y compuesto por 3 Módulos de Ensayos:

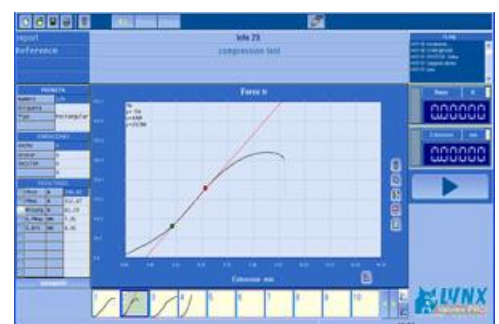
- **BCT** (ensayo estándar de compresión)
- **Fuerza Constante** (ensayo de APILAMIENTO)
- **Módulo de Ensayos Cíclicos** (Dinámicos de acuerdo a Fuerza y Recorrido)

Se pueden realizar un amplio rango de ensayos.

Compatible con  
Todas las versiones



- Ensayos Dinámicos
- Ensayos Estáticos
- Campos configurables
- Ratios de Ensayos Variables
- Logos de la Compañía
- Control en Lazo Cerrado
- Español / Inglés / Alemán/ Francés
- **Incluido Eee Top PC pantalla multitáctil de 20"**



- ❑ **Rango de Fuerza** 10 KN ( 2,000 lbf )
- ❑ **Sistema Medida de Fuerza** 3 Células de Carga de Precisión (para evitar errores de carga lateral) 0.03 % FSD
- ❑ **Sistema de Accionamiento** DC – Variador de Velocidad de Ensayo
- ❑ **Medida de Deformación** Encoder, precisión 0,25 mm (0.01 in.)
- ❑ **Resolución Mostrada del Sistema**
  - Fuerza: 1 N (0,25 lbf.) / Resolución de captura electrónica 0.33 N
  - Desplazamiento plato: 0,01 mm (0.0004 in.)
  - Velocidad plato móvil: 2 mm/min. (0.1 in./min.)
- ❑ **Planitud de platos** Plano dentro de 0.25 mm (0.01 in.)
- ❑ **Paralelismo de platos** Paralelismo dentro de ± 1 mm ( ± 0.04 in.)
- ❑ **Características Seguridad** E-Stop  
Software de Protección de Sobre-carga  
Interruptores (Switches), limitadores de carrera superior e inferior  
Límite de Protección de Corriente de alimentación  
Sentido de carga con retorno automático  
Detección Comunicación de fallo con parada automática
- ❑ **Velocidades de Ensayo** 1 – 400 mm/min (0.04 – 15,7 in./min.)
- ❑ **Velocidad Retorno Plato** 400 mm/min. (15,7 in./min.)
- ❑ **Display de Datos** Fuerza – Desplazamiento – Velocidad – Ratio de Carga – Tiempo Transcurrido
- ❑ **Guiado del plato móvil por medio de columnas guiadas y rodamientos lineales de muy baja fricción**
- ❑ **El equipo de ensayos esta montado sobre 4 silent-block que previenen ruido y vibraciones**
- ❑ **Interface RS-232**

**MEDIDA DE FUERZA**

- ❑ Unidades seleccionables : **Newton's – Kg & Pounds**

**MEDIDA DE EXTENSION (DEFORMACION)**

- ❑ Unidades seleccionables: **milímetros y pulgadas**

Compresómetro de Cajas - MINIVAL™							
MODELO	RANGO KN	RESOLUCION N	PLATOS mm	RECORRIDO mm	DIMENSIONES A x F x A / mm	PESO Kg	CORRIENTE w
MINIVAL 10	10	1	500 x 500	500	780 x 780 x 1050	300	800

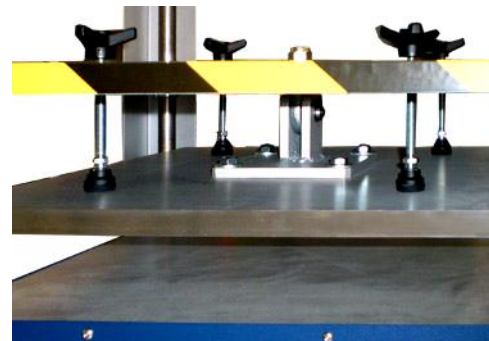
**CORRIENTE ELECTRICA:** 110V / 220 V monofásica 50 / 60 Hz

**DIMENSIONES DEL EMBALAJE DE TRANSPORTE:** 1000 x 1000 x 1310 (WxDxH)

**PESO BRUTO:** 420 Kg (embalaje de DMD)

Cod. 5909 **Sistema de Plato Oscilante / Fijo**  
Para realizar los ensayos de compresión conforme a las normas TAPPI - ISO y FEFCO.

Incorporando esta opción, la distancia máxima entre platos se reduce de 500 mm a 400 mm



\* Windows 7 Professional is a Trade mark of Microsoft Corporation

**CONTENIDO DEL SUMINISTRO:**

- Compresómetro MINIVAL 10 + software **LYNX™** (incluidos 3 Módulos de Ensayos BCT-CARGA CONSTANTE + CICLICOS)
- MODULO DE GESTION **LYNX** con Estadísticas Básicas
- Eee Top PC Touch Screen de 20" – S.O. Windows 7 Profesional de 64 bit

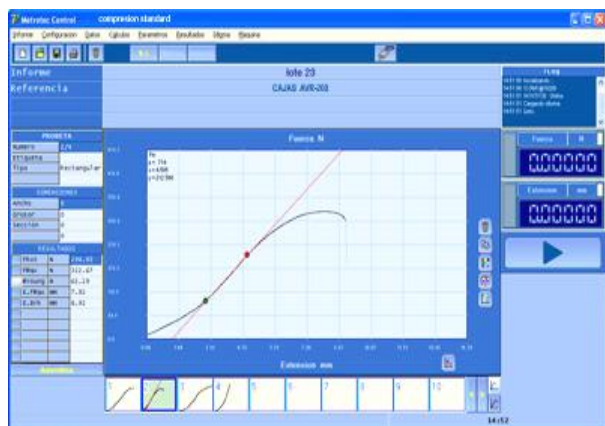




Software LYNX de Ensayos de COMPRESION de ENVASES Y EMPALAJES

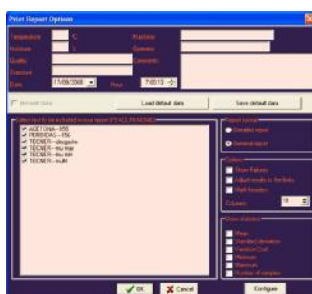
Software LYNX de COMPRESIÓN BCT T-6429

“Datos en Tiempo Real...”



Modos de ENSAYOS DE COMPRESION

- ✓ Módulo BCT
- ✓ Módulo CARGA CONSTANTE
- ✓ Módulo CICLICO



- Rapidez en la ejecución de ensayos y en la obtención de resultados
- Sin errores humanos
- Trazabilidad conforme ISO 9000

Por medio de este Software de Ensayos, y utilizando una Máquina de Compresión, se pueden realizar ensayos de Compresión a Rotura, Compresión a Carga Constante y Compresión Cíclica en Envases y Embalajes de Cartón Ondulado y Compacto, Plástico, Metal ...

**INCLUIDO:** Código T-6879 - MODULO DE GESTION LYNX con Estadísticas Básicas

Permite realizar gestión de los datos, elección idiomas, generación de informes, librería para cambios de unidades de ensayos, diferentes niveles de password, Introducción de valores mínimos, máximos y óptimos para gestionar los datos con estadísticas, gráficas de Barras, Campanas de GAUSS, Comparativa de Tolerancias..., exportación datos a Word – Excel..., generación PDF...

