

COMPRESOMETROS serie VAL™

Diseñados para realizar ensayos de resistencia a la compresión en envases y embalajes de acuerdo a especificaciones de las normas internacionales.

De acuerdo a normas: ISO 12048 - DIN EN 22872 - TAPPI T804 - FEFCO N° 50 - AFNOR H 13-001 - JIS - ISTA ...

- ❑ Equipo Robusto y Preciso
- ❑ 3 Células de Carga de Precisión
- ❑ 2 Husillos a bolas de baja fricción
- ❑ Ensayo con plato oscilante (ISO)
- ❑ Ensayo con plato fijo (TAPPI)
- ❑ Lectura de Fuerza: en N - Kg y Lb
- ❑ Lectura Deformaciones: mm y pulgadas
- ❑ Retorno automático a posición de ensayo
- ❑ Salida RS-232
- ❑ Control desde PC en lazo cerrado
- ❑ Compatible con todas las versiones del Sistema de Gestión Integral Ensayos LYNX

COMPATIBLE con
todas las versiones



Incluido Eee Top PC
(Touch Screen de 20")



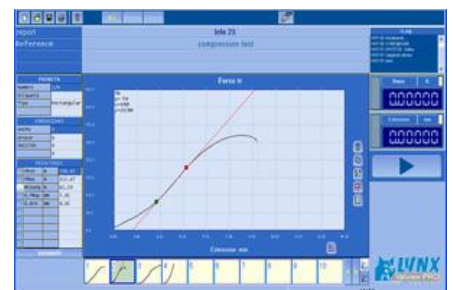
INCLUIDO en el suministro:

Software de Ensayos de Compresión de Envases y Embalajes **LYNX™** + MODULO DE GESTION **LYNX** con Estadísticas Básicas, con control desde el PC en lazo cerrado a través de un PC y compuesto por 3 Módulos de Ensayos:

- **BCT** (ensayo estándar de compresión)
- **Fuerza Constante** (ensayo de APILAMIENTO)
- **Módulo de Ensayos Cíclicos** (Dinámicos de acuerdo a Fuerza y Recorrido)

A través de un PC y nuestro software se pueden realizar un amplio rango de ensayos.

- Ensayos Dinámicos
- Ensayos Estáticos
- Campos configurables
- Ratios de Ensayos Variables
- Logos de la Compañía
- Control en Lazo Cerrado
- Español / Inglés / Alemán/ Francés
- **Incluido Eee Top PC pantalla multitáctil de 20"**



- ❑ **Rango de Fuerza** Rango de fuerza de acuerdo a los modelos entre 0 y 300 KN (0 a 30.000Kgf)
- ❑ **Sistema Medida de Fuerza** 3 Célula de Carga de Precisión (para evitar errores de carga lateral) 0,03% FSD
- ❑ **Sistema de Accionamiento** Husillos Mecánicos de Precisión c/ DC – Variador de Velocidad de Ensayo
- ❑ **Sistema de Control** Basado en Windows XP/2000 (Interface Multi-lengua)
- ❑ **Medida de Deformación** Encoder, precisión 0,25 mm (0.01 in.)
- ❑ **Resolución Mostrada del Sistema**
 - Fuerza: Rango de acuerdo a los modelos
 - Desplazamiento plato: 0,01 mm (0.0004 in.)
 - Velocidad plato móvil: 2 mm/min. (0.1 in./min.)
- ❑ **Planitud de platos** Plano dentro de 0.25 mm (0.01 in.)
- ❑ **Paralelismo de platos** Paralelismo dentro de ± 1 mm (± 0.04 in.)
- ❑ **Características Seguridad** E-Stop
Software de Protección de Sobre-carga
Interruptores (Switches), limitadores de carrera superior e inferior
Límite de Protección de Corriente de alimentación
Sentido de carga con retorno automático
Detección Comunicación de fallo con parada automática
- ❑ **Velocidades de Ensayo** 1 –250 mm/min (0.04 – 10 in./min.)
- ❑ **Velocidad Retorno Plato** 250 mm/min. (10 in./min.)
- ❑ **Display de Datos** Fuerza – Desplazamiento – Velocidad – Ratio de Carga – Tiempo Transcurrido
- ❑ **Guiado del plato móvil por medio de columnas guiadas y rodamientos lineales de muy baja fricción**
- ❑ **El equipo de ensayos esta montado sobre 4 silent-block que previenen ruido y vibraciones**
- ❑ **Interface RS-232**

MEDIDA DE FUERZA

- ❑ Unidades seleccionables : **Newton's – Kg & Pounds**

MEDIDA DE EXTENSION (DEFORMACION)

- ❑ Unidades seleccionables: **milímetros y pulgadas**

MODELOS	CODIGOS	RANGO KN	RESOLUCION N g	PLATOS mm	RECORRIDO mm	DIMENSIONES W x D x H / mm	POTENCIA Kw
VAL 30	T-5972	30	2 / 200	1250 x 1250	1250	1850 x 1250 x 2700	1,5
VAL 50	T-5973	50	3 / 300	1250 x 1250	1250	1850 x 1250 x 2700	2
VAL 100	T-5974	100	6 / 600	1550 x 1550	1550	2150 x 1550 x 3000	2,5
VAL 150	T-6699	150	10 / 1000	1550 x 1550	1850	2150 x 1550 x 3300	3,5
VAL 300	T-6700	300	20 / 2000	1850 x 1850	2150	2500 x 1850 x 3800	7

CORRIENTE ELECTRICA : 220 / 110 V Monofásica 50 / 60 Hz

* Windows 7 Professional is a Trade mark of Microsoft Corporation

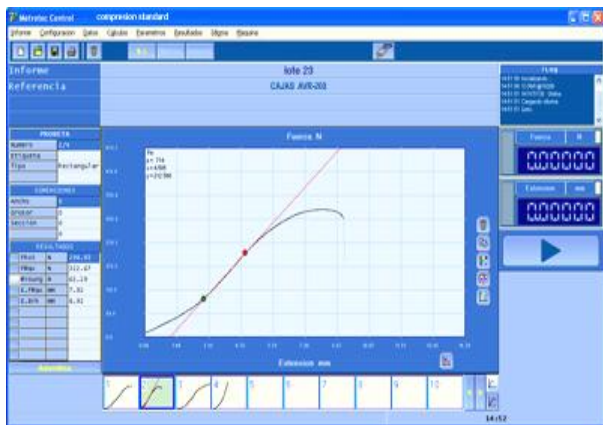
CONTENIDO DEL SUMINISTRO:

- Compresómetro VAL (modelo elegido) + Software de Ensayos de Compresión de Envases y Empaques (Embalajes) **LYNX™** (incluidos 3 Módulos de Ensayos BCT-CARGA CONSTANTE + CICLICOS)
- MODULO DE GESTION con Estadísticas Básicas **LYNX**
- Eee Top PC Touch Screen de 20" – S.O. Windows 7 Profesional de 64 bit



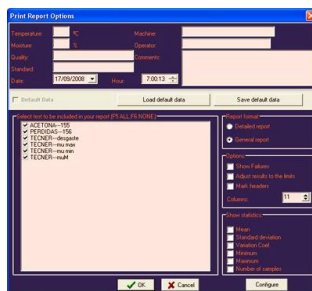
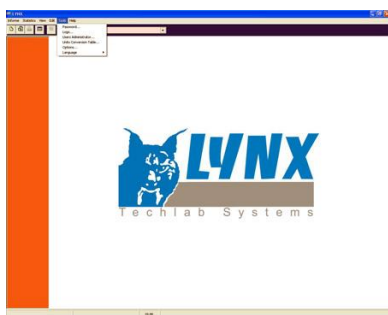
Software LYNX de Ensayos de COMPRESION de ENVASES Y EMBALAJES

“Datos en Tiempo Real...”



Modos de ENSAYOS DE COMPRESION

- ✓ Módulo BCT
- ✓ Módulo CARGA CONSTANTE
- ✓ Módulo CICLICO



- Rapidez en la ejecución de ensayos y en la obtención de resultados
- Sin errores humanos
- Trazabilidad conforme ISO 9000

Por medio de este Software de Ensayos, y utilizando una Maquina de Compresión, se pueden realizar ensayos de Compresión a Rotura, Compresión a Carga Constante y Compresión Cíclica en Envases y Embalajes de Cartón Ondulado y Compacto, Plástico, Metal ...

INCLUIDO: Código T-6879 - MODULO DE GESTION LYNX con Estadísticas Básicas

Permite realizar gestión de los datos, elección idiomas, generación de informes, librería para cambios de unidades de ensayos, diferentes niveles de password, Introducción de valores mínimos, máximos y óptimos para gestionar los datos con estadísticas, gráficas de Barras, Campanas de GAUSS, Comparativa de Tolerancias..., exportación datos a Word – Excel..., generación PDF...

