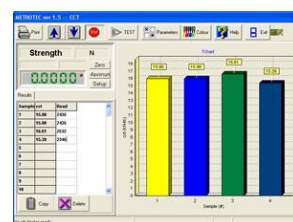


REFLECTOMETRO FOTOELÉCTRICO PHOTOVOLT

El Reflectómetro Fotoeléctrico es un equipo sencillo para determinar la Blancura y Opacidad de Papel - Cartón - Textil - Cerámicas - Plásticos..., cumpliendo con una gran variedad de Normas ASTM -TAPPI...



COMPATIBLE



El **modelo 577-A** es capaz de tomar lecturas de reflectancia en porcentaje directamente de la muestra utilizando cualquiera de los patrones ópticos de Photovolt.

A diferencia de sus predecesores, el **modelo 577-A** es capaz de reconfigurar por sí mismo frente a cualquier cambio en los filtros de los patrones **SEARCH UNIT** tocando únicamente un botón. Otras características del Reflectómetro modelo 577-A son las siguientes:

- Control de **ganancia automática**
- Fuente alimentación eléctrica **externa**
- Cumplimiento normativa **CE**
- Memoria del **Dark Current (Black Cavity)**, hasta tres filtros tri-estímulos
- Memoria de calibración de la reflectancia de hasta tres tri-estímulos
- Memoria para las placas patrón de hasta tres filtros
- Función "**Hold**" para congelar la visualización de la lectura obtenida
- Control de la lámpara **ON/OFF**

Es un equipo sencillo de manejo y la vez preciso tanto en el Laboratorio como en la Línea de Producción.

Accesorios Opcionales:

- Cod. 6870 - Interface puerto serie RS-232
- Cod. 6810 - CABEZAL "W" DE MEDIDA DE BLANCURA (usando Filtros Triestímulos)
- Cod. 6813 - CABEZAL "Y" PARA MEDIDAS DE OPACIDAD
- Cod. 6812 - PATRÓN DE BLANCURA DE 71-75 %
- Cod. 6814 - PATRÓN DE BLANCURA DE 76-80 %
- Cod. 6815 - PATRÓN DE BLANCURA DE 81-85 %
- Cod. 6816 - PATRÓN DE BLANCURA DE 86-90 %

Corriente Eléctrica: 110-120 VAC / 220-240 VAC

Salida Analógica: 0 - 1 Voltio

Dimensiones: 127 x 254 x 305 mm (Alto x Ancho x Fondo)

Peso: 5 Kg