

## COMPRESSOMETRES séries VAL™

Pour mesurer la résistance à la compression des emballages selon les normes internationales.

Normes applicables: ISO 12048-DIN EN 22872-TAPPI T804-FEFCO 50-AFNOR H 13-001-JIS & ISTA

COMPRESSOMETRES séries VAL™



- ❑ Equipement robuste et précis
- ❑ 3 Capteurs de force de précision
- ❑ 2 Paliers de faible friction
- ❑ Plateau oscillant ( ISO- FEFCO )
- ❑ Plateau fixe ( TAPPI )
- ❑ Lecture force en N - Kg et Lb
- ❑ Lecture déformation: mm / in.
- ❑ Retour automatique en position initial
- ❑ Sortie RS-232
- ❑ Asservissement depuis PC
- ❑ Compatible avec toutes les versions de **LYNX** et **LYNX Plus et Pro** (Gestion Intégrale des données du Laboratoire)



COMPATIBLE avec  
toutes les versions

INCLUT PC



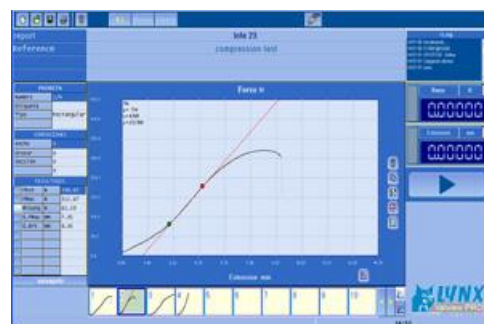
### INCLUT:

Logiciel d'essais de Compression des Emballages **LYNX™** + MODULE **LYNX** DE GESTION avec les Statistiques de base, et en boucle fermée de contrôle a partir d'un PC et de logiciels, composé de 3 modules d'essais:

- **BCT** Test Module
- **Charge Constante** Test Module (Stacking test)
- **Module Cyclic Test** Déformation selon la force / course

A travers un PC et notre logiciel une grande variété d'essais sont réalisables

- Essais dynamiques
- Essais statiques
- Champs Personnalisable
- Vitesse d'essai variable
- Asservissement en boucle fermée
- Espagnol/Anglais/Allemand/Français
- **PC inclut**



- ❑ **Capacité** Force selon modèle de 0 à 300 KN (0 - 30.000 Kg)
- ❑ **Mesure Force** 3 capteurs de force de précision (évite erreurs radiales) .03 % précision P.E
- ❑ **Contrôle** Windows XP/2000 (Interface Multi-Langues )
- ❑ **Commande** Vis à Billes de précision avec moteur DC à vitesse variable
- ❑ **Mesure déformation** Encodeur, 0,25 mm (0.01 in.) précision
- ❑ **Resolution d'affichage**
  - Force: plage selon modèle
  - Déplacement plateau: 0,01 mm (0.0004 in.)
  - Vitesse : 2 mm/min. (0.1 in./min.)
- ❑ **Planéité plateau** 0.25 mm (0.01 in.)
- ❑ **Parallélisme plateau** ± 1 mm ( ± 0.04 in.)
- ❑ **Sécurités**
  - Bouton Arrêt Urgence
  - Sécurité logiciel contre surcharge en force
  - Butés de sécurité de déplacement
  - Limite de protection sur la commande
  - Retour automatique
  - Détection perte de communications avec arrêt automatique
- ❑ **Vitesse variable du plateau** 1 – 250 mm/min (0.04 – 10 in./min.)
- ❑ **Vitesse Retour** 250 mm/min. (10 in./min.)
- ❑ **Affichage** Force – Déplacement – Vitesse– taux de charge – Temps écoulé
- ❑ **Guidage du plateau mobile par colonne de guidage et paliers linéaires de faible friction**
- ❑ **Equipement monté sur patins en caoutchouc anti-vibratoires**
- ❑ **Sortie RS-232**

#### MESURE FORCE

- ❑ **Unités sélectionnables** : Newton – Kg & Pounds

#### MESURE DEFORMATION

- ❑ **Unités sélectionnables:** millimètres et inches

MODELS	RANGE KN	RESOLUTION N g	PLATEAUX mm	COURSEE mm	DIMENSIONS L x P x H / mm	PUISSANCE Kw
VAL 30	30	2 / 200	1250 x 1250	1250	1850 x 1250 x 2700	1,5
VAL 50	50	3 / 300	1250 x 1250	1250	1850 x 1250 x 2700	2
VAL 100	100	6 / 600	1550 x 1550	1550	2150 x 1550 x 3000	2,5
VAL 150	150	10 / 1000	1550 x 1550	1850	2150 x 1550 x 3300	3,5
VAL 300	300	20 / 2000	1850 x 1850	2150	2500 x 1850 x 3800	7

**ALIMENTATION :** 220 / 110 V Simple phase 50 / 60 Hz  
380 / 220 V Trois phase 50 / 60 Hz (sur modèles de capacité > 100 KN)

#### CONTENU de la Livraison::

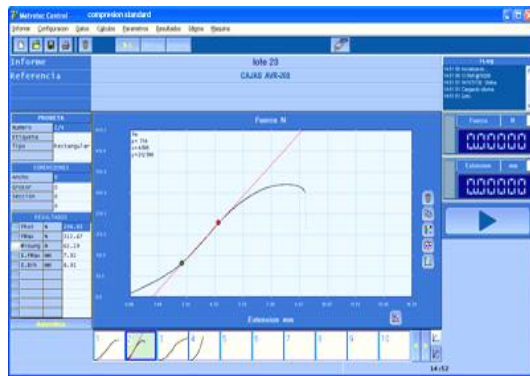
- Compressomètre VAL (le modèle choisi)
- Pack de logiciel d'essais de Compression des Emballages **LYNX™** composé de 3 modules d'essais BCT-CHARGE CONSTANTE + CYCLIQUES)
- MODULE **LYNX** DE GESTION avec les Statistiques de base
- PC + Monitor – S.E. Windows





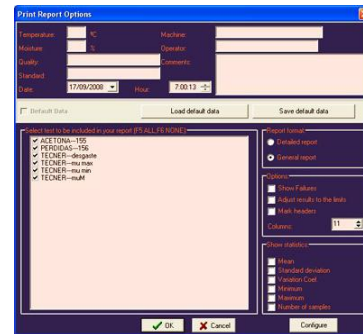
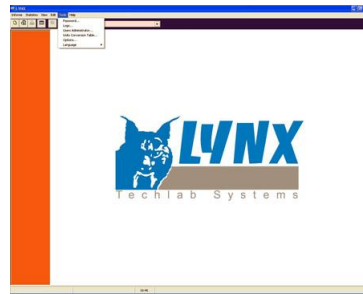
Logiciel LYNX d'essais de COMPRESSION des EMBALLAGES

*"Données en Temps Reel..."*



Modes des essais de COMPRESSION

- ✓ BCT
- ✓ CHARGE CONSTANTE
- ✓ CYCLIQUE



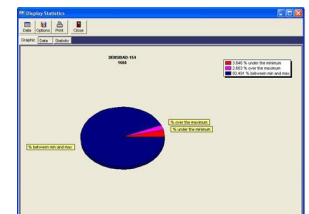
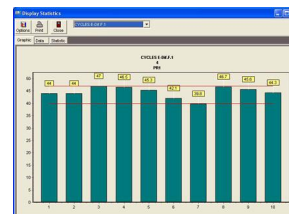
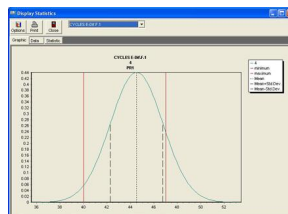
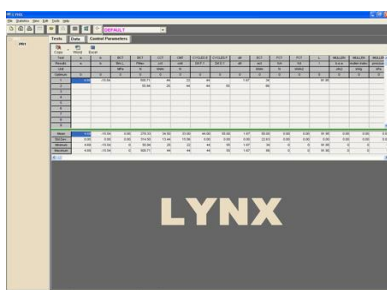
- ❑ Vitesse Dans l'exécution d'essais et l'obtention de résultats
- ❑ Sans erreurs humaines
- ❑ Traçabilité ISO 9000

Avec ce logiciel d'essais, et en utilisant une machine de compression, des essais de compression à la Rupture, la Compression à la Charge Constante et la Compression Cyclique dans les Emballages en Carton Ondulé et Compact, Plastique, en Métal peuvent être réalisés, les results obtenles sont montrées Digital et Graphiquement dans le moniteur du PC.

- Indication de la Valeur maximale, minimales et moyenne et déviation standard
- Capacité de jusqu'à 100 essais ou mesures para chaque rapport
- Fonction de SAUVER- IMPRIMER et COPIER À PORTAPAPIERS, rapports en format PDF

**INCLUS :** Code T-6879 - MODULE LYNX DE GESTION avec les Statistiques de base

Le LYNX Module de gestion vous permet de gérer les données produites, choisissez la langue de l'interface, de préparer et d'imprimer des rapports que vous pouvez personnaliser avec votre logo, changer les unités d'essais, différents niveaux de mots-clés de utilisateur, introduire des valeurs minimales, maximales et optimales pour gérer des données avec des outils statistiques, graphiques de bars, Gaussen Bell, comparatifs des les tolérances, d'exporter les données vers Word - Excel ..., génération de PDF et plus.



\* TECHLAB SYSTEMS reserves the right to do any technical modification without advance notice