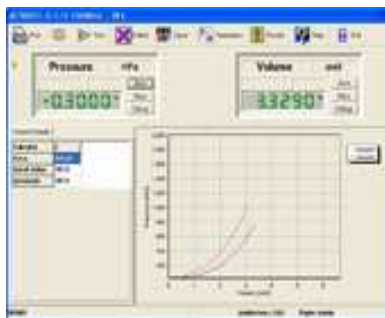




Programme d'essais **LYNX** de la RESISTANCE D'ÉCLATEMENT "Mullen" avec des calculs du indice "Mullen" - B.E.A. (Burst Energy Absorption) et Pression.

"Données en Temps Réel..."



"Mullen" indice (kN/g, kPa.m²/g)
Résistance à l'éclatement (kPa, PSI, Bar Kg/cm²)

B.E.A. (J/m²)

It can work autonomously or Integrated in **LYNX** Management Module (one-to-one connection) or in the **LYNX** Integral Management System Plus or Pro (Multiple test equipment connection in LAN) with other parameters generated in the Testing Laboratory

- Quickness in carrying out tests and in obtaining results.
- No human mistakes.
- Traceability according to ISO 9000

Avec ce logiciel d'essais et utilisant un Mesureur de Résistance à l'Éclatement avec ses mâchoires correspondants pour le Papier et /ou le Carton Ondulé, des essais de Résistance peuvent être réalisés à l'Éclatement avec calculs de l'indice "Mullen" et B.E.A. (Burst Energy Absorption) et Pression. Montrée dans un PC les données numériquement et aussi Graphiquement des Essais / Les Mesures de Laboratoire

- Indication de la Valeur maximale, minimales et moyenne et déviation standard
- Capacité de jusqu'à 100 essais ou mesures para chaque rapport
- Fonction de SAUVER- IMPRIMER et COPIER À PORTAPAPIERS, rapports en format PDF

OPTION : Code T-6879 - MODULE **LYNX** DE GESTION avec les Statistiques de base

Le LYNX Module de gestion v ous permet de gérer les données produites, choisissez la langue de l'interface, de préparer et d'imprimer des rapports que v ous pouv ez personnaliser av ec v otre logo, changer les unités d'essais, différents niv eaux de mots-clés de utilisateur, introduire des v aleurs minimales, maximales et optimales pour gérer des données av ec des outils statistiques, graphiques de bars, Gaussien Bell, comparatifs des les tolérances, d'exporter les données vers Word - Excel ..., génération de PDF et plus.

