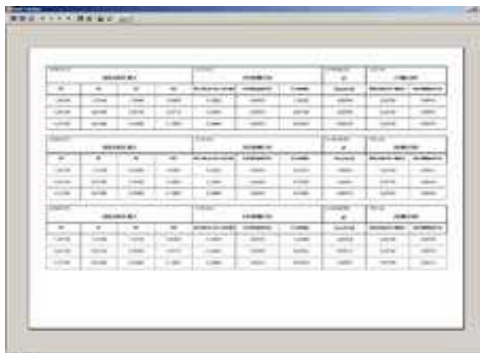
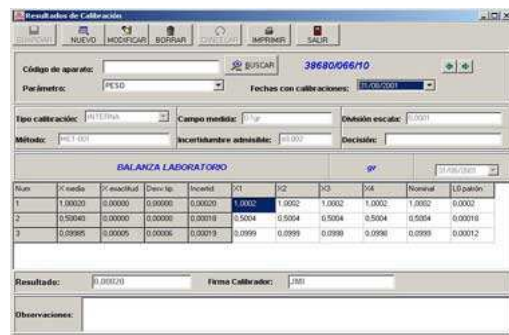
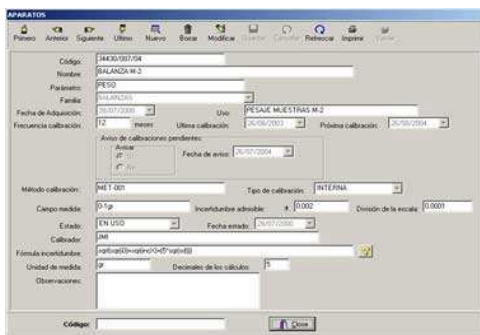


**LYNX-Cal** est un logiciel développé par Metrotec pour l'automatisation des procédures d'étalonnage des équipements de mesure. **LYNX-Cal** est un logiciel indépendant qui s'intègre à **LYNX System**.

Codes : T-6423 - 6439



- ✓ **CREER DES FICHES DE CALIBRATION de CHAQUE EQUIPEMENTS:** Les champs suivants seront renseignés:  
Nom de l'appareil, code de l'appareil, paramètres à mesurer, type de calibration, méthode de calibration, fréquence de calibration, date d'achat, incertitude de mesure acceptable, plage de mesure, échelle de calibration, état de l'appareil, date de la dernière calibration, date de la prochaine calibration, résultats, calculs d'incertitude, patterns, référence étalons, signature, remarques.
- ✓ **ENTRER LES RESULTATS DE LA CALIBRATION.** avec incertitude de mesure.
- ✓ **IMPRESSION DES LABELS DE CALIBRATION.**
- ✓ **PERIODICITE DES CALIBRATIONS.**
- ✓ **AFFICHAGE DES RESULTATS DES EQUIPEMENTS HORS TOLERANCES.**
- ✓ **CONTROLE PAR FAMILLE d'EQUIPEMENTS.**
- ✓ **RESUME DE LA CALIBRATION.**
- ✓ **PLANIFICATION DES PLANS DE CALIBRATION.** Planification en 3 couleurs, distinguant la calibration exécutée, la date d'exécution pour la calibration en cours, et la prochaine calibration.